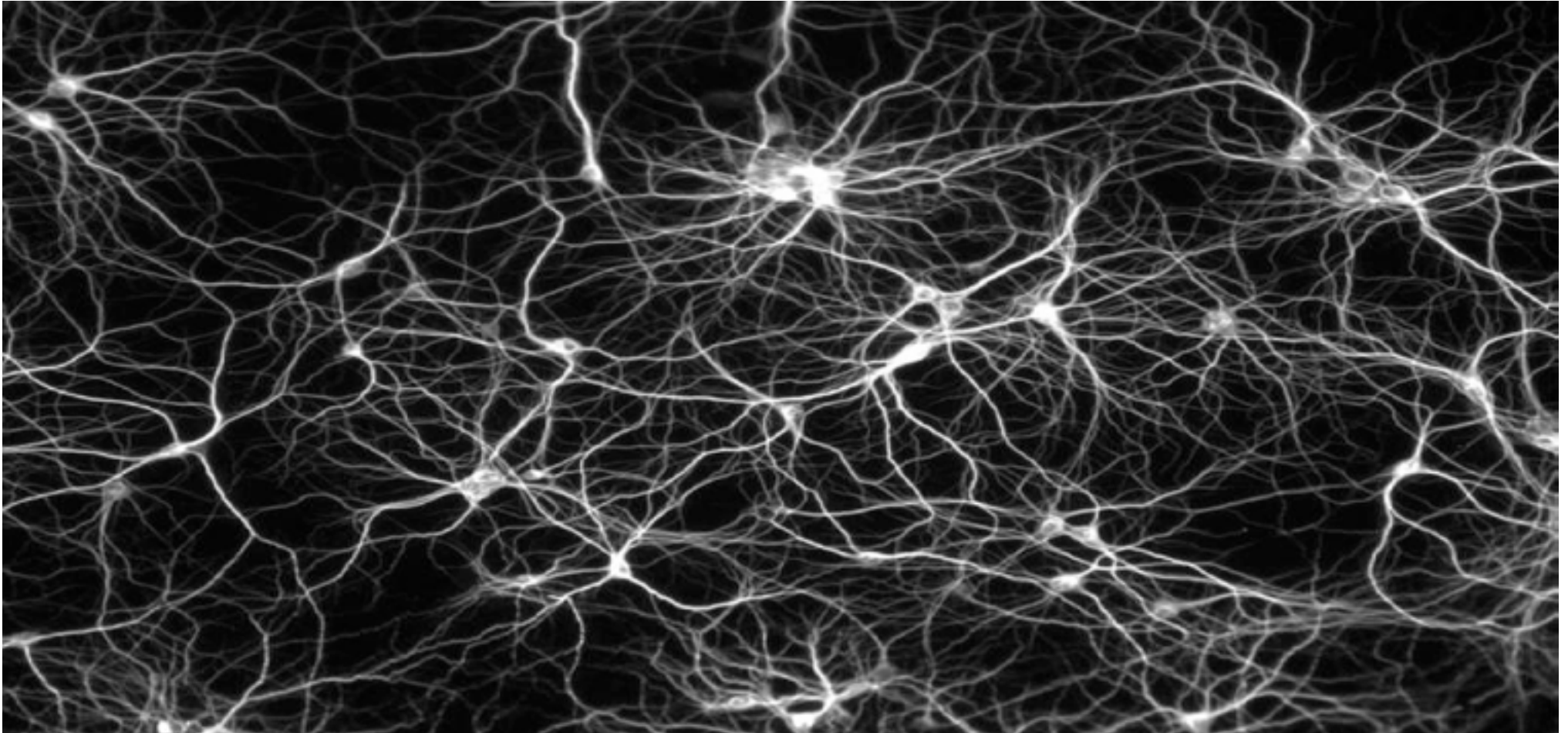


FEW 2016 RÉSEAU



**LA FONCTION DU RÉSEAU C'EST DE RÉSISTER ET DE CRÉER.
GILLES DELEUZE ABÉCÉDAIRE R COMME RÉSISTANCE**

La FEW est un parcours d'art contemporain installé pendant deux semaines dans le village de Wattwiller, dans les rues ou chez les habitants qui ouvrent leurs granges et leurs jardins et hébergent les artistes. La FEW soutient la création contemporaine à travers la pédagogie et la rencontre. L'exposition est l'aboutissement d'une présence de plusieurs mois des artistes autour de créations sur un thème lié à l'eau. Les projets sont le plus souvent construits en relation avec des scolaires, des habitants, des entreprises, des structures sociales.

La journée d'inauguration est un moment de fête conviviale. Des expositions dans des lieux partenaires et des conférences présentent une vision élargie des travaux des artistes.

PRÉSENTATION



P3

MISES EN RÉSEAUX



P5

ÉVÈNEMENTS

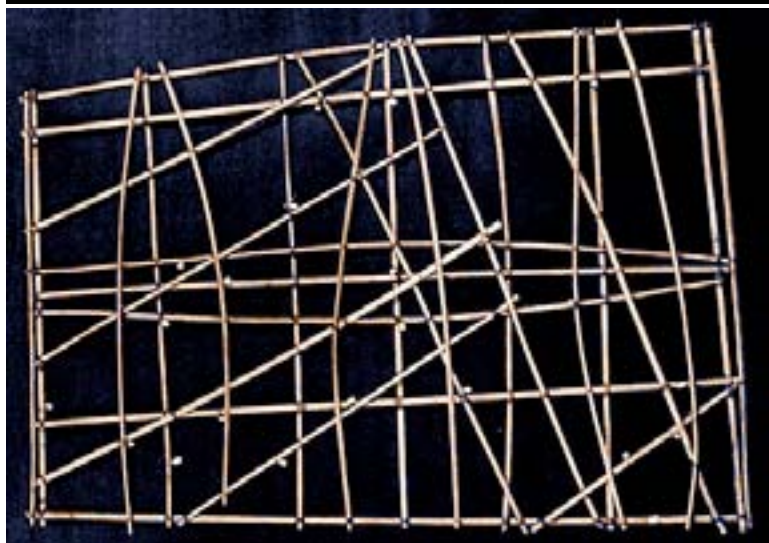


P6

ARTISTES



P7



CONTRE LES SYSTÈMES CENTRÉS (MÊME POLYCENTRÉS), À COMMUNICATION HIÉRARCHIQUE ET LIAISONS PRÉÉTABLIES, LE RHIZOME EST UN SYSTÈME ACENTRÉ, NON HIÉRARCHIQUE ET NON SIGNIFIANT, SANS GÉNÉRAL, SANS MÉMOIRE ORGANISATRICE OU AUTOMATE CENTRAL, UNIQUEMENT DÉFINI PAR UNE CIRCULATION D'ÉTATS. CE QUI EST EN QUESTION DANS LE RHIZOME, C'EST UN RAPPORT AVEC LA SEXUALITÉ, MAIS AUSSI AVEC L'ANIMAL, AVEC LE VÉGÉTAL, AVEC LE MONDE, AVEC LA POLITIQUE, AVEC LE LIVRE, AVEC LES CHOSSES DE LA NATURE ET DE L'ARTIFICE, TOUT DIFFÉRENT DU RAPPORT ARBORESCENT : TOUTES SORTES DE "DEVENIRS". *Rhizomes, introduction à Mille plateaux Deleuze et Guattari*

19^{ÈME} FEW

DE MARS À JUIN 2016 À CERNAY, LEIMBACH, PULVERSHEIM, STEINBACH, THANN, UFFHOLTZ, WATTWILLER

DU 15 AU 29 MAI À WATTWILLER

Présentation publique du projet février 2016

Avril à juin, expositions dans les Médiathèques de Cernay et de Thann

Projets pédagogiques à Thann, Leimbach, Steinbach, Wattwiller, Pulversheim, de février à avril 2016

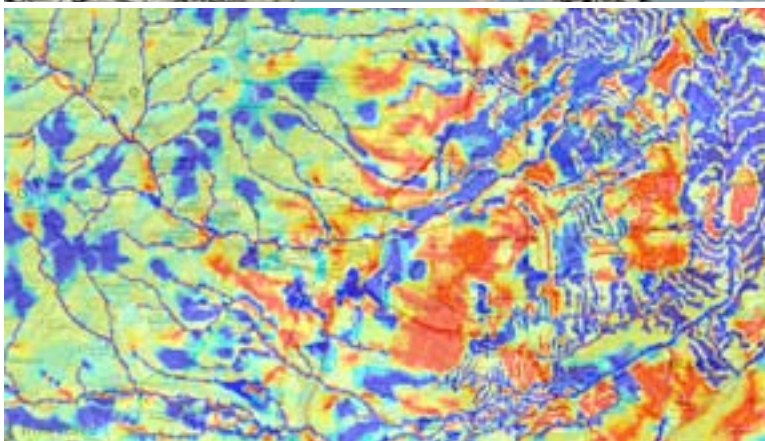
Parcours exposition à Wattwiller du 15 au 29 mai 2016

Bilan imprimé et rencontre avec les participants en octobre 2016

Page précédente : Neurones humains

Image du haut : opte.org - visualisation informatique du réseau internet - 2003

Ci-contre : Carte polynésienne, îles et courants



Immergés comme nous le sommes dans les réseaux d'informations, de contacts, de connexions, nous oublions parfois que notre propre constitution et celle de l'univers se structurent grâce à des réseaux. Les neurones ressemblent aux rhizomes végétaux, comme le réseau sanguin aux fleuves et rivières.

À ces réseaux sinueux et fluctuants, l'esprit humain a opposé des réseaux géométriques pour tenter de comprendre le monde et de le rationaliser. Parallèles et méridiens ont permis d'estimer les distances et de cartographier la planète, les lignes de rhumbs des portulans de s'orienter en mer, le réseau Hartmann d'expliquer les implantations des sites importants de l'humanité.

Les constellations relient entre elles fictivement des étoiles qui sont en fait extrêmement éloignées les unes des autres et n'ont qu'une relation fantasmagoriques, mais ces dessins nous font rêver, comme le font les cartes de réseaux ferrés, qui nous situent dans un univers arachnéen, ou celles des lignes de transport d'électricité, qui par un subterfuge non expliqué, semblent faire de la France un désert énergétique!

Nous pouvons penser aussi aux ondes, et aux terriers, aux réseaux d'artistes et aux compagnons du Tour de France...

Si l'étymologie du mot réseau renvoie au filet, la notion de réseau en a conservé l'idée de relier, sans forcément attacher. Comme le soulignent Deleuze et Guattari dans "Rhizomes", introduction à Mille plateaux, le réseau est l'opposé du système pyramidal. Chaque point du réseau peut être connecté avec n'importe quel autre point, sans hiérarchie, chacun mettant à disposition des autres ses compétences et possibilités.

Un des buts de la FEW est justement de créer un réseau entre les différents groupes impliqués et les artistes, entre le public et les membres de l'association, entre les habitants des différentes communes, entre les structures culturelles et associatives... Si la notion de réseau semble évidente dans le monde associatif et dans celui de l'économie sociale et solidaire, elle l'est moins dans la création. Cette édition tentera de montrer comment les artistes s'enrichissent du monde et le nourrissent en retour.

CETTE CHOSE QU'EST LA SOCIÉTÉ, OÙ L'ÊTRE CONSCIENT D'ÊTRE S'EN DONNE À CŒUR JOIE, PEUT DEVENIR SI CONTRAIGNANTE, SI AVIDE D'ASSUJETTISSEMENTS QUE DES RÉSEAUX SE TRAMENT HORS DE LA SOCIÉTÉ ABUSIVE.

FERNAND DELIGNY L'ARACHNÉEN

De haut en bas

Carte du ciel

Lignes de transport d'électricité

Indice de développement et de persistance des réseaux - Document Infoterre, centré sur la Com. de Communes de Thann-Cernay

MISES EN RÉSEAUX

25 STRUCTURES IMPLIQUÉES, 300 PARTICIPANTS
9 COMMUNES CONCERNÉES

Les projets artistiques sont en préparation et ils mettront en évidence un mode de construction en réseau, assez habituel dans les pratiques de la FEW. Entre artistes, lieux de mémoire historiques ou industriels, structures du territoire, écoles, entreprises, un maillage se met en place pour créer une dynamique inventive et chaleureuse.

> **PIERRE-ALEXANDRE RÉMY** <> Lycée des métiers Charles de Gaulle de Pulversheim <> Lionel Schweitzer, chaudronnerie, Olivier Blum, arts appliqués, François Gruneisen, chaudronnerie, Béatrice Chomik, documentaliste, Robert De Santis, chef des travaux, et 40 élèves <> Mines de Potasses, Groupe Rodolphe

> **LES TRAMES ORDINAIRES, GWENDOLINE DULAT ET FLORENT VICENTE** <> École du Blosen, Cathy Ostermeyer et 23 élèves de CE1/CE2 <> École de Leimbach, Nathalie Mettler et 23 élèves de CE2/CM1/CM2 <> École de Steinbach, Annick Menny et 24 élèves de CE1/CE2 <> École de Wattwiller, Dominique Ackermann et 22 élèves de CP

> **TUBULURES ET HYPODERME, SYLVIE DE MEURVILLE** <> Sourciers, Joseph Birckner <> Communauté de Communes de Thann-Cernay, Fernand Schminck <> Suez <> École de Wattwiller, Valérie Rodrigues et 32 élèves de CM1/CM2 <> Lycée du Bâtiment de Cernay <> Marjorie Zoog et Association Creadance

> **GAËTAN GROMER <> SIGRID SCHWAMBERGER** <> Abri-Mémoire d'Uffholtz <> Hirtzenstein <> Amis du Hartzmannwillerkopf <> habitants <> société Ideenov

> **NATHALIE SAVEY** <> Médiathèque de Cernay

> **NICOLAS SCHNEIDER** <> Association de pêcheurs <> Médiathèque de Thann

> **François ZAJÉGA** <> habitants <> minéraux du massif

> **Françoise SAUR** <> CSC Agora <> Atelier de cuisine Les fleurs d'Orient <> Mamans et enfants <> Ville de Cernay

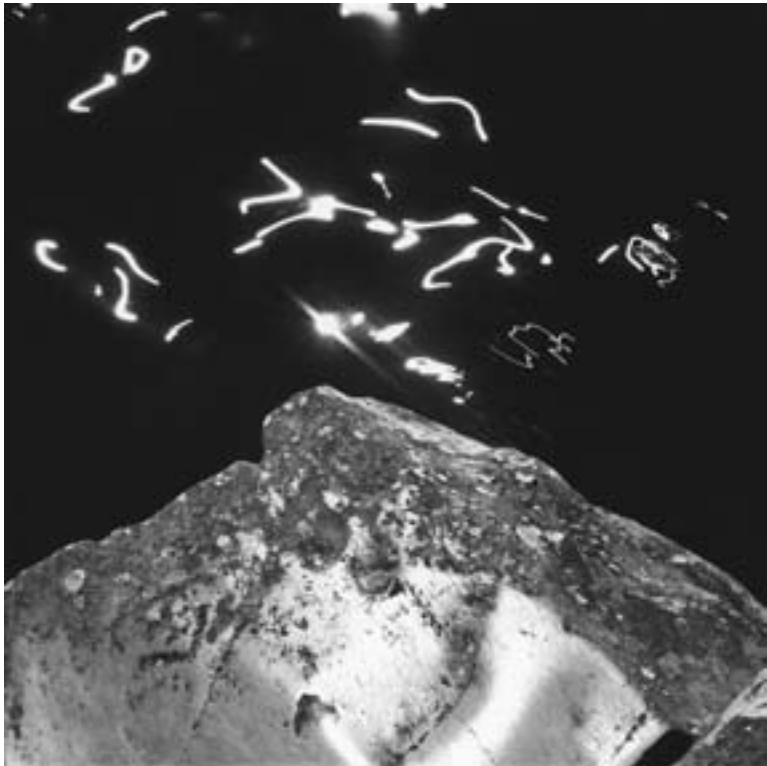
> **COLLECTIF LA LUCARNE** <> Institut St André de Cernay <> École des Tilleuls de Cernay, Dominique Burrer.

> **MÉDIATHÈQUES** de Thann, Cernay et Pulversheim <> groupe de lecture de Wattwiller





ÉVÉNEMENTS



Le programme complet de la saison sera présenté au public après l'Assemblée générale de la FEW qui se tiendra le vendredi 19 février au CSC Agora de Cernay.

La résidence de Pierre-Alexandre Rémy commencera en Janvier, celle de Nicolas Schneider début février.

Le printemps sera rythmé par différents événements dont la fréquence se resserrera entre le 15 et le 29 mai.

Le 23 avril, vernissage de l'exposition des aquarelles de Nicolas Schneider à la Médiathèque de Thann, suivie le 26 par celui de l'exposition des photographies de Nathalie Savey à la Médiathèque de Cernay.

Les projet des Trames ordinaires, de Gaëtan Gromer, de Sylvie de Meurville se développeront également dans les différents lieux.

Début Mai, vernissage Gaëtan Gromer à l'Abri-mémoire d'Uffholtz.

Le 14 mai, découverte du parcours avec les membres de l'association, les partenaires et les artistes

Le 15 mai, inauguration publique avec repas oriental, performances, jeux, atelier d'impression.

Dans les deux semaines qui suivent, deux soirées de rencontre avec les artistes et deux soirées thématiques seront proposées les vendredis et samedis soirs (géobiologie et géodésie, la montagne incarnée autour du Hartzmannwillerkopf, astronomie et réseau d'observatoires,...)

Et pendant toute la durée du parcours, visites ateliers, visites lectures, visites contées pour tous et pour les classes de Maternelle, visites pour les scolaires, livret-jeu autour des œuvres.

Le dimanche 29 mai, journée de fin, tirage au sort de la tombola permettant de gagner une œuvre.



ARTISTES



NICOLAS SCHNEIDER (Strasbourg)

Nicolas Schneider utilise les techniques classiques de croquis sur le motif et d'aquarelle pour créer de grands tableaux sur papier qui tracent les signes presque abstraits de la dynamique de l'eau. Intéressé par les reflets, il prévoit de s'installer au bord de l'étang de Lehwald au côté des pêcheurs pour capter les subtiles perturbations causées à la surface de l'eau par leurs bouchons. Il fera également une exposition à la Médiathèque de Thann.

<http://www.nschneider.fr>

NATHALIE SAVEY (Strasbourg)

Photographe inspirée par la contemplation de la nature, Nathalie Savey articule souvent ses images avec des textes d'écrivains comme Philippe Jaccottet ou Rilke. Ses grands tirages noir et blancs qu'elle réalise elle-même ne reproduisent pas les paysages mais en inventent de nouveaux en modifiant notre point de vue. Entre l'eau du ruisseau, celle du ciel, et le bac du révélateur, elle crée un poème continu qui viendra de déployer dans les quatre fontaines de Wattwiller.

Elle fera également une exposition à la Médiathèque de Cernay. (photographie page précédente)

<http://nathaliesavey.free.fr>



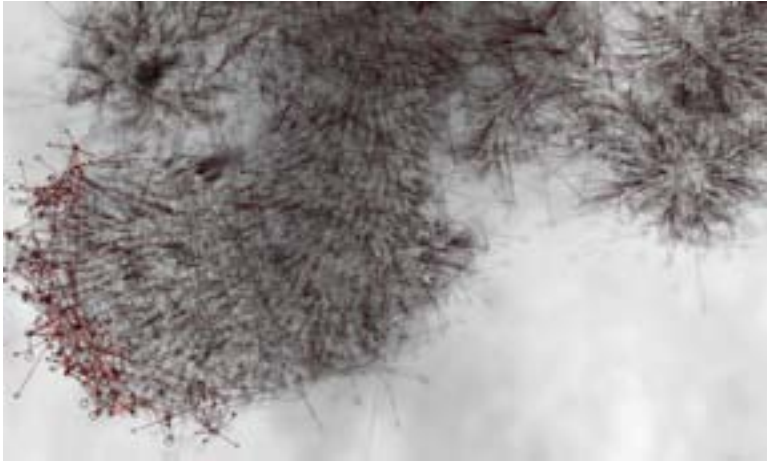
PIERRE-ALEXANDRE RÉMY (Nantes)

Pour concevoir ses sculptures, Pierre-Alexandre Rémy puise dans les représentations cartographiques des territoires où elles prendront place : courbes de niveau, cours d'eau, routes, zones forestières. Il utilise ces tracés pour guider la découpe ou la torsion du métal qui compose en majorité ses sculptures. Le projet pour la FEW sera basé sur les plans des mines de potasse, sous le Lycée de Pulversheim où il fabriquera sa pièce et mènera un projet pédagogique avec les élèves.

<http://pierrealalexandrerey.blogspot.fr>

Nicolas Schneider - *Entre les gouttes IV* - aquarelle et encre sur papier - 2010 - 170 x 110cm

Pierre-Alexandre Rémy - *"Une torse"* - acier et aluminium - 2015



LES TRAMES ORDINAIRES (Strasbourg)

Les Trames Ordinaires est un studio de graphisme mobile composé de Florent Vicente et Gwendoline Dulat. Travaillant principalement autour de projets culturels ou éditoriaux, la structure expérimente une approche participative du design graphique. Le duo a créé un atelier ambulant qui se déplace au grès des projets et rencontres. Transformé en pôle éditorial, le camping-car de la structure dispose de diverses techniques d'impression – dont notamment un duplicateur Riso RZ370 équipé de huit couleurs – et de façonnage. Cette mobilité lui permettra de mettre en réseau 4 écoles du territoire et d'intervenir dans les villages correspondants, Thann, Leimbach, Steinbach et Wattwiller, avec un affichage public. <http://lestramesordinaires.fr>

GAËTAN GROMER (Strasbourg)

Artiste du son, Gaëtan Gromer utilise la captation comme matière de ses créations.

Pour la FEW 2016, il adaptera la pièce "Nous autres", récemment créée et développée au Shadok à Strasbourg fin 2015. C'est un dispositif sonore pour smartphone utilisant la géolocalisation pour donner au visiteur l'impression d'entendre à travers les murs. Il proposera également une installation interactive "Still processing" à l'Abri-mémoire d'Uffholtz.

FRANÇOIS ZAJÉGA (Bruxelles)

Artiste numérique, François Zajéga s'intéresse à la structure du dessin et du volume. Ses projets s'appuient sur des algorithmes en évolution dont la prolifération rejoint l'univers organique. Il présentera une vidéo et une installation projetée sur un paysage de roches choisies sur place.

<http://www.frankiezafe.org>

SANDRINE BRINGARD (Mulhouse)

Céramiste, Sandrine Bringard joue avec des réseaux organiques en mélangeant les pièces en terre avec des matériaux industriels. Son installation transformera l'espace en un corps pénétrable.

<http://www.sandrinebringard.fr>

François Zajéga - Généalogie

Sandrine Bringard - estomac - Céramique et PVC

Page suivante

Sigrid Schwamberger - Carte du Hartzmannwillerkopf

Françoise Saur - photographie de la série «Mémoires croisées Laos France»





SIGRID SCHWAMBERGER (Allemagne)

Cette urbaniste allemande a arpenté pendant 10 ans les anciennes zones de tranchées du Hartmannswillerkopf pour réaliser une carte précise du dispositif et des vestiges des combats de la guerre de 14. Cette carte sera exposée à Wattwiller et créera un lien avec le réseau qui surplombe Wattwiller où sera organisée une journée de marche découverte.

FRANÇOISE SAUR (Colmar)

Le travail photographique de Françoise Saur est centré principalement sur ses contemporains et leur univers intimes. Elle s'intéressera aux réseaux de solidarité humaine que construisent les familles, notamment dans les traditions méditerranéennes.

<http://www.francoise-saur.com/>

SYLVIE DE MEURVILLE (Paris)

Directrice artistique de la FEW, l'univers artistique de Sylvie de Meurville a été alimenté par ses rencontres répétées avec ce territoire. C'est pourquoi elle prend la liberté de mener ce projet de recherche des réseaux aquatiques souterrains qu'elle a en tête depuis longtemps. "Tubulures et hypoderme" mettra en évidence les veines d'eau en opposition avec les réseaux d'adduction, dans la lignée de son intérêt pour les similitudes entre le corps et le paysage.

<http://www.sylviedemeurville.com/>

